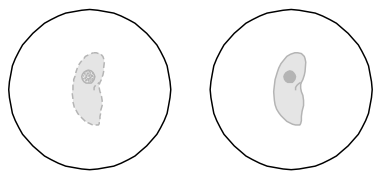


臺北市立新民國中 104 學年度第一學期七年級生物第一次月考

____年 ____班 座號：____ 姓名：_____

一、選擇題共 40 題：每題 2.5 分(1-7 為是非題，正確請選 A；錯誤請選 B)

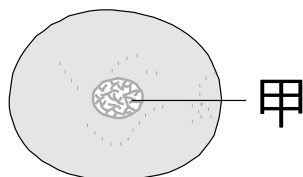
- () 1. 假說就是問題的真正答案或解釋。
- () 2. 地球剛形成的時候，地表就已經出現陸地和海洋。
- () 3. 生物圈的範圍是固定不變的。
- () 4. 花、果實、種子為植物的生殖器官。
- () 5. 所有的植物細胞都具有葉綠體。
- () 6. 水可以直接通過細胞膜也可以透過膜上的運輸蛋白進出。
- () 7. 生物體構造和功能的基本單位是組織。
- () 8. 佛卡夏利用複式顯微鏡觀察如附圖(一)的細胞，發現影像並不清楚。請問：佛卡夏應調整顯微鏡的何種構造，才能使影像如附圖(二)般清楚呢？(A) 細調節輪 (B) 光圈 (C) 物鏡 (D) 玻片夾



圖(一) 圖(二)

- () 9. 阿妹仔將物鏡由低倍換到高倍時，發現光線不足。請問：阿妹仔可以調整哪一個結構來增加光線呢？(A) 旋轉盤 (B) 反光鏡 (C) 目鏡 (D) 細調節輪
- () 10. 小晴在草地上發現一隻蟋蟀，想要仔細觀察它的頭部構造。請問：小晴應該選用何種儀器較恰當呢？(A) 電子顯微鏡 (B) 複式顯微鏡 (C) 解剖顯微鏡 (D) 老花眼鏡
- () 11. 孫小山認為「微生物不會由無生物中憑空冒出來」。請問，他必須如何驗證自己的想法？(A) 觀察 (B) 參考文獻資料 (C) 提出假說 (D) 設計實驗
- () 12. 生命現象不包括下列何者？(A) 生殖 (B) 運動 (C) 代謝 (D) 生長
- () 13. 下列何種氣體不是地球原始的大氣成分之一？(A) 氧氣 (B) 氮氣 (C) 水氣 (D) 二氧化碳
- () 14. 關於生物圈的資料，何者正確？(A) 生物圈中有些地方是沒有光照的 (B) 任何一種生物都能存活在生物圈內的任何環境中 (C) 生物圈是由地心開始算起 (D) 每個年代的生物圈範圍都一樣
- () 15. 關於生物圈，下列敘述何者正確？(A) 生物圈內所有的物體均有生命 (B) 範圍約為海

- 平面上下各 10 公尺 (C) 高山因空氣稀薄、溫度低，所以沒有生物存在 (D) 終年冰凍的極地，仍有生物存在
- () 16. 在地球上，下列何處比較適合生物生存？(A) 空氣稀薄、溫度低的高山地區 (B) 日光充足、溫暖有水的地方 (C) 炎熱、非常乾燥的沙漠 (D) 缺乏光線、溫度低、壓力大的海洋深處
- () 17. 某一複式顯微鏡的目鏡為 10x、15x，物鏡為 4x、10x、40x，使用此顯微鏡觀察口腔皮膚細胞，想在視野下觀察最多數量的細胞，應使用何種放大倍率？(A) 600x (B) 100x (C) 10x (D) 40x
- () 18. 下列對於使用顯微鏡觀察水中生物的敘述，何者錯誤？(A) 鏡頭不小心沾上水時，必須以拭鏡紙擦拭 (B) 用解剖顯微鏡觀察，可以看見葉下表皮上細毛的立體形狀 (C) 因為水中的生物都相當微小，所以可以直接使用高倍鏡觀察 (D) 蓋玻片以 45°角慢慢蓋上，可防止氣泡產生
- () 19. 關於顯微鏡的操作，下列何者錯誤？(A) 發現玻片裡有氣泡可用鉛筆尖輕敲蓋玻片 (B) 使用目鏡 10x、物鏡 15x，則放大倍率為 150 倍 (C) 以高倍物鏡觀察時直接調整粗調節輪即可 (D) 觀察標本時應兩眼同時張開
- () 20. 有些不肖的工廠會將汙水偷偷排放到河流中，汙水裡的毒素會影響河流內生物的發育，干擾遺傳物質的運作，造成畸形。請問畸形生物細胞中的何種構造最可能是它直接作用的目標？(A) 粒線體 (B) 細胞膜 (C) 細胞核 (D) 液胞
- () 21. 用複式顯微鏡觀察人體的口腔皮膚細胞，如附圖所示，若想要讓構造甲變得更為清楚，應做何種處理？



- (A) 加入酒精 (B) 更換為低倍物鏡 (C) 調整反光鏡和光圈 (D) 滴亞甲藍液
- () 22. 在複式顯微鏡下，觀察到某個細胞具有細胞壁而無葉綠體，此細胞可能是：(A) 洋蔥表皮細胞 (B) 葉肉組織細胞 (C) 變形蟲 (D) 蛙的血球細胞

- () 23. 有關各種細胞的形態及功能，下列敘述何者錯誤？

選 項	形 態	功 能
(A)口腔皮膜細胞	扁平、較不規則狀	保護作用
(B)神經細胞	形狀細長	收縮以傳遞訊息
(C)紅血球細胞	雙凹圓盤狀	運送氧氣
(D)植物表皮細胞	扁平、較規則狀	保護作用

- () 24. 奇奇用複式顯微鏡觀察洋蔥表皮細胞和人口腔皮膜細胞，並比較這兩種細胞的構造。下列敘述何者正確？

(A)二者皆具有細胞壁及細胞核 (B)二者皆不具有細胞壁及細胞核 (C)二者皆具有細胞核，但不具有葉綠體 (D)二者皆具有葉綠體，但不具有細胞壁

- () 25. 病人在注射治療後身體發生異狀，檢查血液樣本時，發現紅血球脹大並且破裂，很可能是不小心注射了何種液體？

(A)蒸餾水、純水 (B)生理食鹽水 (C)濃食鹽水 (D)濃硫酸

- () 26. 下列何者不算擴散作用？

(A)沙混入泥土，最後將之混和均勻 (B)上課有人放屁，同學馬上發現 (C)一家烤肉萬家香 (D)墨水滴入水瓶，最後在水中分布均勻

- () 27. 下列何組物質是利用細胞膜上的特殊蛋白質協助以通過細胞？

(A)二氧化碳、葡萄糖、蛋白質 (B)水、氧氣 (C)水、胺基酸、礦物質 (D)氧氣、二氧化碳。

- () 28. 下列何者非多細胞生物？(A)蘭花螳螂 (B)眼蟲 (C)老鼠 (D)榕樹

- () 29. 下列有關於細胞的敘述，何者錯誤？

(A)細胞核內含遺傳物質，可調節細胞的運作和進行複製 (B)細胞膜對進出細胞的物質有選擇性 (C)多細胞生物的各部位細胞，功能不同，但形狀相同 (D)細胞質是膠狀半流動性液體，裡面懸浮多種構造，各有重要功能

- () 30. 下列何者在生物體組成的層次上屬於「組織」？

(甲)腎臟；(乙)胃；(丙)肌肉；(丁)血液。
(A)甲乙 (B)丙丁 (C)乙丙 (D)甲丁

- () 31. 竹節蟲和眼蟲的比較，下列何者正確？

(A)眼蟲是單細胞生物，故單一細胞行使的生理機能較多 (B)竹節蟲是多細胞生物，故單一細胞行使的生理機能較多 (C)竹節蟲細胞間的依賴性較眼蟲小 (D)竹節蟲的細胞間彼此沒有分工合作的現象

- () 32. 小寶想要知道溼度和黴菌的生長有沒有關係，他將一片土司保持乾燥，一片土司則噴水保持溼潤，如右圖所示。請問：小寶這麼做屬於科學方法中的哪一個步驟？



(A)觀察 (B)參考文獻資料
(C)設計並進行實驗 (D)形成學說

- () 33. 下列有關地球形成過程的敘述，何者正確？

(A)原始大氣中缺乏氧氣 (B)地球剛形成時地表已有生物生存 (C)地球大約是在 46 萬年前形成的 (D)目前地球的外貌已不再變動

- () 34. 中秋節準備的烤肉食材如下：(甲)蝦子；(乙)地瓜；(丙)雞心；(丁)豬肉片；(戊)玉米；(己)牡蠣。有幾項是以生物的「器官」為材料？

(A)1 (B)2 (C)3 (D)4

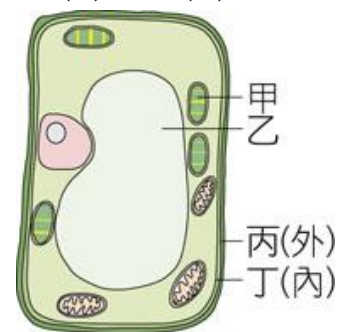
- () 35. 杰倫買一顆高麗菜來做泡菜，將菜葉洗乾淨後，灑上大量鹽巴。請問：高麗菜葉的細胞可能發生何種變化？ (A)吸鹽膨脹 (B)脫水萎縮 (C)不發生變化 (D)吸水膨脹

- () 36. 附圖為柯柯使用複式顯微鏡觀察被麻醉的蜜蜂時，視野中所見的景象。

柯柯想將蜜蜂移至視野中央，應將蜜蜂往哪個方向移動？ (A)左上 (B)左下 (C)右上 (D)右下



- () 37. 下圖為某種植物細胞的結構圖。請問：植物的細胞不容易破裂和何種構造有關？ (A)甲 (B)乙 (C)丙 (D)丁



- () 38. 承上題，何者儲存大量的水分、養分或廢物，為植物細胞內大型的構造？ (A)甲 (B)乙 (C)丙 (D)丁

- () 39. 下列各種實驗器材的使用何者正確？ (A)可以將滴管倒持，液體流入橡皮頭內並無影響 (B)將酒精燈中的酒精含量裝滿最佳 (C)溫度計可以當攪拌棒使用 (D)讀取量筒刻度時視線須與液面中央處等高

- () 40. 玲玲拿了一張小紙片，寫上「bdpq」，放在複式顯微鏡下觀察，則她所看到的影像應該是下列何者？ (A) pqbd (B) qpdb (C) dbqp (D) bdpq

☺☺☺試題結束☺☺☺