

臺北市立新民國中 104 學年度七年級第一學期地理科第二次段考

範圍：海岸與島嶼、天氣與氣候

年 班 號 姓名

一、選擇題：每題 3 分

- 下列何者是用來衡量氣壓的度量單位？ (A)hpa (B)mm (C) $^{\circ}$ F (D)m/s。
- 以下四人在地理課上的發言，誰的說法屬於「天氣」？



(A)



(B)

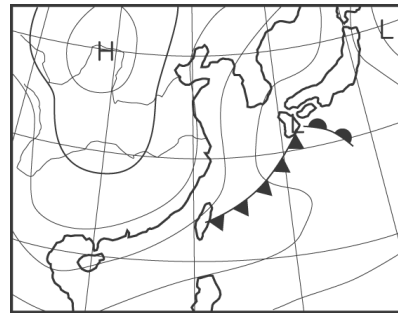
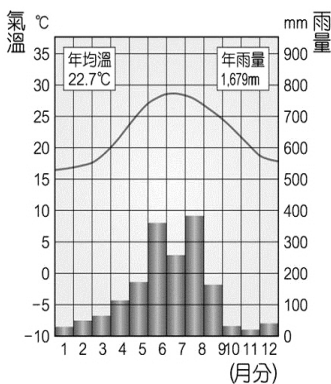


(C)

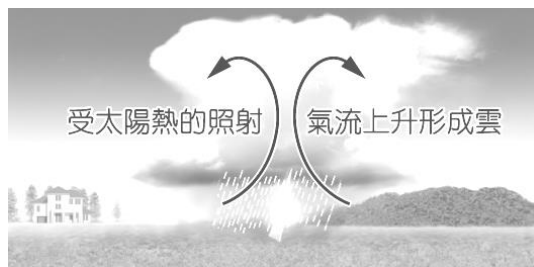


(D)

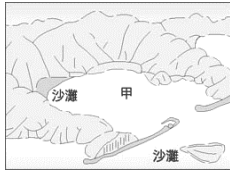
- 牡蠣養殖時需在海水較淺的地區，並將牡蠣殼串吊掛在沙中的棚架，讓潮水中的苗栽隨著漲退潮附著於蚵殼上。依此生長環境的需求，臺灣的牡蠣養殖最可能盛行於下列哪一地區？
(A)臺南市七股鄉 (B)新北市瑞芳區 (C)花蓮縣秀林鄉 (D)南投縣魚池鄉。
- 基隆有「雨港」之稱，是因為全年下雨日數多，尤其在冬季時，強烈的東北季風經過洋面，帶來大量的水氣而降下何種類型的雨？ (A)梅雨 (B)地形雨 (C)颱風雨 (D)西北雨。
- 左下列氣候圖最可能在哪一個地方？ (A)宜蘭 (B)基隆 (C)臺北 (D)嘉義。



- 右上圖為臺灣某日的地面天氣圖，關於此時台灣的街景描述何者「最符合」實際狀況？ (A)路人抱怨著雨季已持續下一個月 (B)海邊有許多人穿著泳裝戲水 (C)行人穿著厚重外套 (D)山區的居民為躲避山崩正在撤村。
- 淑惠是羽絨外套代理商，她發現台灣氣候特色會影響羽絨外套銷量，哪一個縣市羽絨外套銷量特別差？
(A)台北市 (B)基隆市 (C)桃園縣 (D)屏東縣。
- 下圖為臺灣常見的降雨型態之一，如果想要觀察這種降雨類型，應該在下列哪一個時間進行觀測紀錄最為適合？
(A)春季的早晨 (B)夏季的午後 (C)秋季的晚上 (D)冬季的中午。



- 臺灣西部海岸適合發展農業、鹽業，是因為哪一項海岸特性的影響？
(A)海岸線平直單調 (B)海水較淺 (C)沿岸平原寬廣 (D)多沙灘、沙洲和潟湖。
- 臺灣氣候適合珊瑚礁生長，墾丁海域更有潛水者的天堂之稱，甚至離島地區也都有珊瑚礁地形的分布，唯獨哪一地區海岸較少珊瑚礁地形的分布？ (A)東部海岸 (B)南部海岸 (C)西部海岸 (D)北部海岸。
- 澎湖群島年雨量只有 1000 公釐左右，是臺灣雨量最少的地區，主要是受什麼因素影響？
(A)受臺灣高山的阻擋 (B)受大陸高壓控制 (C)過度開發，林木太少 (D)地勢低平，難以形成地形雨。
- 那些是在臺灣冬季最常見的天氣災害？ (A)乾旱、寒害 (B)豪雨、颱風 (C)寒害、暴風雪 (D)乾旱、龍捲風。
- 寒假時，偶像歌手團體「五月天」將在臺北、臺中、臺南和高雄舉辦戶外演唱會，入場券上標明「遇雨取消」。請問：哪一個城市取消的機會最大？ (A)臺北 (B)臺中 (C)臺南 (D)高雄。

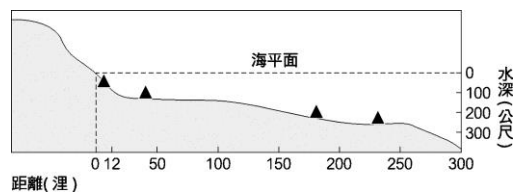
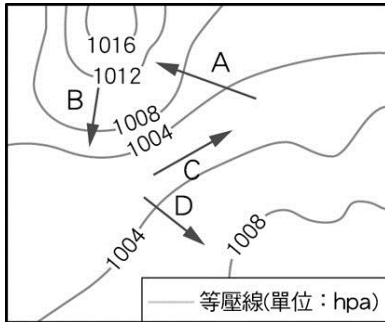


圖一

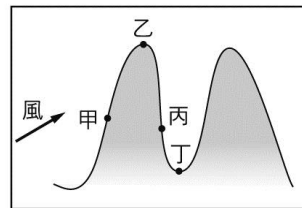
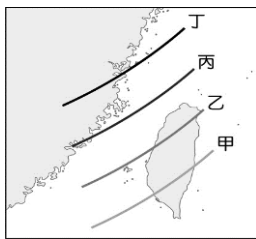


圖二

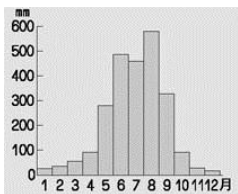
14. 在圖一中的景觀，我們在圖二中哪一地點可以見到此種海岸地形景觀？(A)甲 (B)乙 (C)丙 (D)丁。
 15. 承上題，臺灣哪一個港口即是利用圖一的地形所興建而成的？(A)高雄港 (B)臺中港 (C)基隆港 (D)花蓮港。
 16. 左下圖是某地的高低氣壓分布狀況，因氣壓會帶動空氣的流動，若不考慮其他的因素，僅就氣壓來判斷的話，圖中箭頭所指的風向何者正確？(A)A (B)B (C)C (D)D。



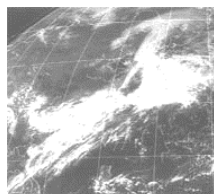
17. 右上附圖為某一國家沿海地形剖面示意圖，▲記號為油氣蘊藏區的位置。若依「領海及經濟海域」的劃分方式判斷，這個國家在中國擁有幾個油氣蘊藏區的開採權？(A) 1 (B) 2 (C) 3 (D) 4。
 18. 左下圖中四條線代表臺灣及中國東南一帶梅雨發生的時間順序。請問：發生最早的滯留鋒鋒面應該是哪一條？(A)甲 (B)乙 (C)丙 (D)丁。



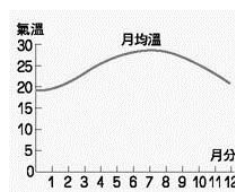
19. 右上附圖為兩座高山，海拔高度均約 4000 公尺，請根據風向判斷，其中甲~丁何處的降雨最多？(A)甲 (B)乙 (C)丙 (D)丁。
 20. 臺灣每年冬季冷氣團南下造成氣溫驟降，請問，此「冷氣團」的發源地在 (甲)蒙古 (乙)印度洋 (丙)太平洋 (丁)赤道地區 (戊)西伯利亞。以上正確的是 (A)甲乙 (B)乙丙 (C)甲戊 (D)丙丁。
 21. 臺灣南部為熱帶氣候，北為副熱帶氣候，其分界點為何？(A)濁水溪 (B)中央山脈 (C)北回歸線 (D)赤道。
 22. 如果要了解某地明天的天氣，請問：可以利用下列哪些資料去判斷該地明天的天氣？(A)甲乙 (B)甲丙 (C)乙丁 (D)丙丁。



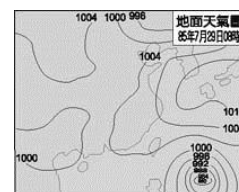
甲：年雨量圖



乙：衛星雲圖



丙：月均溫圖

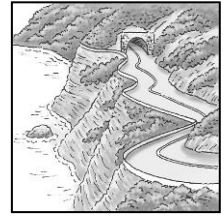


丁：地面天氣圖

二、整合題：每題 2 分

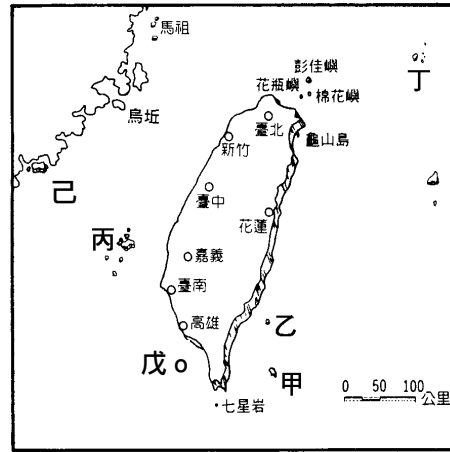
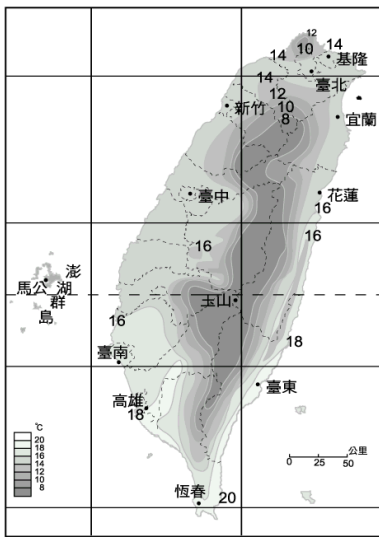
※ 臺灣四周環海，海岸線綿長，依海岸景觀的不同，可畫分為東部、西部、南部、北部海岸四區，。請問：

23. 右附圖高山深海相鄰，形成陡峭的海岸景觀最有可能出現於臺灣何處？
 (A)東部海岸 (B)西部海岸 (C)南部海岸 (D)北部海岸。
24. 臺灣地名中含「沙」、「汕」、「鯤鯓」等字詞者，是指臺灣的哪一段海岸？
 (A)東部海岸 (B)西部海岸 (C)南部海岸 (D)北部海岸。
25. 「某段海岸長期承受強烈的季風吹拂及季風帶來的長浪，形成硬岩凸出的『岬』，軟岩凹入的『澳』。」請問：以上敘述海岸景觀所指的地區為何？
 (A)東部海岸 (B)西部海岸 (C)南部海岸 (D)北部海岸。
26. 通常每年農曆 3 月，台灣陸地上正在熱鬧慶祝『媽祖』誕辰的同時，海底也正上演著寂靜而熱鬧的生日派對-『珊瑚產卵』。珊瑚集體大量產卵的場面壯觀、美不勝收。請問上述的自然奇觀位在右圖哪一處海岸的海底？
 (A)東部海岸 (B)西部海岸 (C)南部海岸 (D)北部海岸。



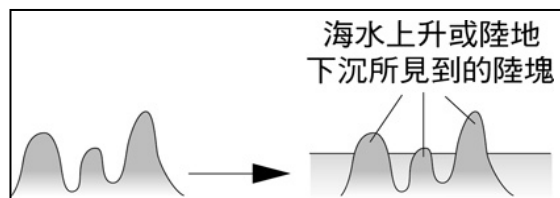
※ 左下圖為臺灣某月分的等溫線分布圖。請根據該圖回答下列問題：

27. 附圖最可能是哪一個月分的等溫線圖？ (A)一月 (B)四月 (C)七月 (D)十月。
28. 根據附圖，影響臺灣該月分等溫線分布的最主要因素是
 (A)地形、緯度 (B)緯度、距海遠近 (C)季風風向、距海遠近 (D)洋流、經度。
29. 造成高雄市和臺北市兩地溫度差異的主要因素是 (A)地形 (B)季風 (C)緯度 (D)距海遠近。



※ 右圖為臺灣及其鄰近島嶼位置圖。請問：

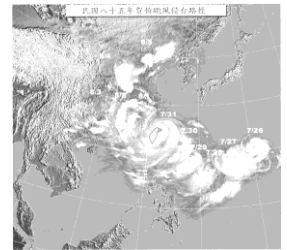
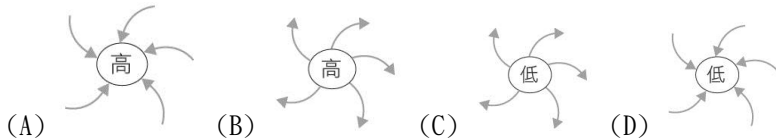
30. 下列哪兩個島嶼其形成的原因相同？
 (A)甲、戊 (B)乙、丁 (C)丙、戊 (D)丁、己。
31. 琉球嶼、東沙島、太平島等島嶼通常缺乏淡水，地勢低平。請問：這類島嶼形成的原因為何？(A)火山噴出岩漿堆積而成 (B)海底珊瑚礁露出海面而形成 (C)沿海丘陵沒入海中而形成 (D)由沙洲陸化而成的。
32. 著名的朝日溫泉，泉水自海岸邊的礁石湧出，形成位於海裡的露天溫泉浴場，請問：以上景觀可在哪一島嶼看到？
 (A)甲 (B)乙 (C)丙 (D)丁。
33. 在哪一個離島可以看到左下照片中的景觀？(A)甲 (B)乙 (C)丙 (D)丁。



34. 哪一個島嶼的成因最能以右上圖來說明？(A)甲 (B)丁 (C)丙 (D)己。

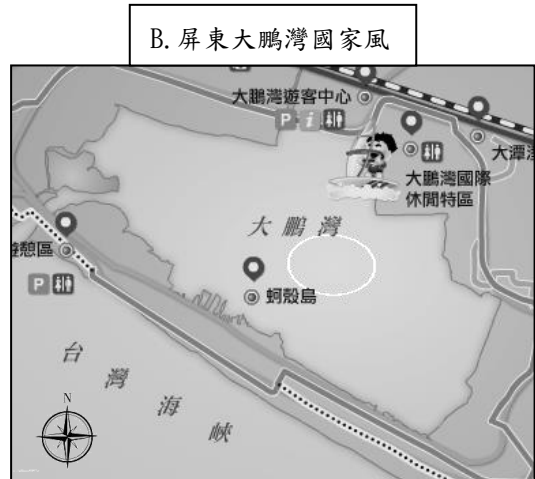
※ 右上附圖為民國 85 年賀伯颱風雲系追蹤圖，試回答下列問題：

35. 颱風是亞洲東南部見的一種現象，其氣壓及風向特徵，最接近下列何張示意圖？



36. 颱風侵襲臺灣的季節是 (A)春、夏 (B)夏、秋 (C)秋、冬 (D)冬、春。

※ 下圖為台灣兩處不同的國家風景區旅遊地圖，試回答下列問題



37. 從 A 圖中的地名『鼻頭角、三貂角、澳底…等』推測，A 圖的海岸地形為何？

- (A)岬灣海岸 (B)沙灘、沙洲遍佈 (C)珊瑚礁海岸 (D)斷層海岸。

38. B 圖此種佈滿沙灘、沙洲海岸類型適合發展什麼用途？

- (A)遠洋航運 (B)浮潛觀賞熱帶魚 (C)養殖漁業 (D)欣賞海上日出。

39. 金瓜石是位在台灣東北部，當地居民的住屋屋頂上幾乎都有油毛氈，再加刷上一層層的柏油，用來對抗陰濕多雨的天氣，而當地有「風壓樹」景觀，造成以上的景觀主要是何種氣候特徵？

- (A)迎東北季風 (B)迎西南季風 (C)多午後雷陣雨 (D)梅雨季的關係。