

【是非題】1-5 題，每題 2 分。《正確答案請劃“ A ”；錯誤答案請劃“ B ”》

- 我國中央政府和地方政府的分權方式為「均權制度」，依事務性質來劃分。
- 依據《地方制度法》規定，我國地方自治團體包含「省」和「區」。
- 「公共財」是指具共享且可以排除他人使用的物品或勞務。
- 政府的收入主要來自人民，因此人民當然有權監督政府的課稅是否公平。
- 地方自治，是指即使超出國家法規範圍，地方的人民得以自己的意願，自行管理地方上的公共事務。

【選擇題】6-35 題，每題 3 分。

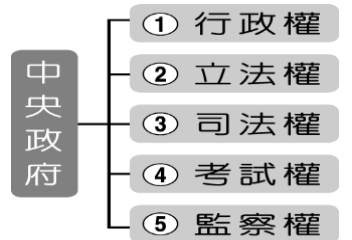
6. 下列是新民國中的地址，當中屬於我國地方自治團體的部分有哪些？

(A) 甲乙丙丁 (B) 甲乙丙 (C) 甲乙 (D) 甲。

地址：112 台北市 北投區 中心里 新民路 10 號
(甲) (乙) (丙) (丁)

7. 下列有關地方行政機關與立法機關配對何者正確？ (A) 台北市政府—台北市代表會 (B) 金門縣政府—金門縣議會 (C) 北投區公所—北投區民代表會 (D) 烏來區公所—烏來區議會。

8. 國洲想要從中央政府的五權中，正確選出地方政府僅有的兩權。請問：他應該選擇右圖中何者？ (A) ①② (B) ③④ (C) ②③ (D) ④⑤。



9. 欣怡寒假要與家人一起出國遊玩，為了申請護照方便，因此想要申請國民身份證，請問此項服務是由地方政府哪個機關辦理？(A) 兵役課 (B) 社會課 (C) 地政事務所 (D) 戶政事務所。

10. 台北市市民廣場每年都會舉辦盛大的跨年演唱會，吸引民眾爭相前往參與，連帶使周遭商家生意大好，當天都比平日業績翻漲好幾倍。上述跨年演唱會對附近商家的影響是經濟學中的何種概念？

(A) 公共財 (B) 公共造產 (C) 外部效益 (D) 外部成本。

11. 芝霓將去年繳交的稅款整理如右表，表中有幾項屬於地方稅收？

(A) 一項 (B) 二項 (C) 三項 (D) 四項。

所得稅	21000 元
房屋稅	3200 元
地價稅	4500 元
贈與稅	10000 元

12. 『日前爆出無良業者收購知名大賣場過期肉品、蔬果轉賣餐飲業者，台北及新北市環保局全面稽查大型賣場，發現賣場下架過期食品都無紀錄可查，九成未交給合格廠商處理，過期廚餘去向不明，依違反廢棄物清理法開罰六千-3 萬元，並持續調查。』請問：根據上述內容，環保局依《廢棄物清理法》對賣場開罰，這是屬於政府提供的何項服務？

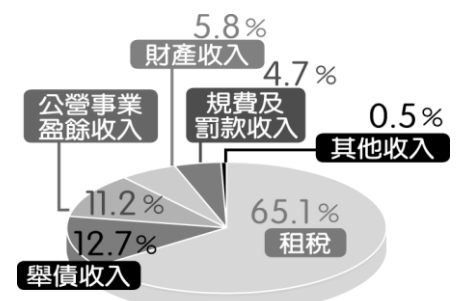
(A) 提供公共財 (B) 保障私有財產 (C) 維持經濟秩序 (D) 改善所得分配。

13. 承上題，大賣場業者依違規情節輕重，將處新臺幣 6 千元以上 3 萬元以下罰鍰。請問：政府的何項收入將因此增加？

(A) 租稅 (B) 罰款 (C) 規費 (D) 公營事業。

14. 右圖為我國中央政府收入分配圖，根據此圖，下列敘述何者錯誤？

(A) 租稅所占比例最高 (B) 中油年收屬於公營事業盈餘收入
(C) 政府的負債占 12.7% (D) 每賣一筆國有土地財產收入都會增加。



15. 洪議員是連任 5 屆的台北市議員，她在議會的職權不包含下列何者？

(A) 質詢市政府官員 (B) 議決地方法規 (C) 推動地方自治工作 (D) 審查市政府預算。

16. 住在彰化市開餐廳的增峰，因為無法忍受店門前的馬路被一挖再挖，漫天灰塵影響生意，於是向地方民意代表陳情，希望狀況能獲得改善，請問增峰陳情的對象可能是下列何者？

(A) 彰化市市民代表 (B) 彰化市議員 (C) 彰化市市長 (D) 彰化縣縣長。

17. 政府在經濟功能很重要的角色在於提供「公共財」，請問下列何者並非「公共財」？

(A) 北投七星公園 (B) 台北市小巨蛋 (C) 中小學教育 (D) 新民路路燈。

18. 下列四位同學分別陳述對於政府經濟功能的看法。請問：哪位同學的見解是對的？

政府處罰排放廢水的工廠，是屬於處理外部效益的一種



(A)

只要是政府提供的物品或勞務，都是公共財



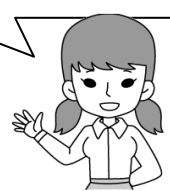
(B)

政府有責任提供各種補助，以照顧高所得收入者



(C)

政府提供企業完善的經營環境是為了維持交易的秩序與公平



(D)

19.

據報載：『民國 105 年 6 月 27 日，新北市八里區發生塵爆事件，消防局立刻出動人員救災，「北區緊急醫療應變中心」也啟動大量傷病患緊急醫療救護機制，由台北、新北、基隆、桃園四市各大醫院提供緊急救護，市府亦對於不幸的罹難者先發放 100 萬喪葬補助金及住院者 10-20 萬元慰問金，社會局並成立「新北市社會救濟會報專戶」，希望提供受災戶實質的經濟協助，而後續醫療及賠償尚在進行。』

請問：由上文報導可以得知，地方政府發揮了那些功能？(甲)安全衛生 (乙)經濟建設 (丙)教育文化 (丁)社會服務 (A)甲乙丙丁 (B)甲丁 (C)乙丙丁 (D)甲乙。

20. 右表是宸瑋一年中的支出項目，其中總共有多少金額是屬於政府收入？

(A)6 萬 5 仟元 (B)7 萬元 (C)17 萬元 (D)57 萬元。

21. 承上題，其中屬於政府「公營事業盈餘收入」者金額為多少？

(A)1 萬 5 仟元 (B)5 萬元 (C)6 萬 5 仟元 (D)7 萬元。

22. 根據台北市稅捐稽徵處公布，今年(2015)上半年地方稅稅收實徵淨額為 328.02 億元，與去年同期 317.79 億元相較增加了 10.23 億元。請問下列哪一項稅收對上述台北市的地方稅收沒有幫助？

(A)娛樂稅 (B)地價稅 (C)房屋稅 (D)所得稅。

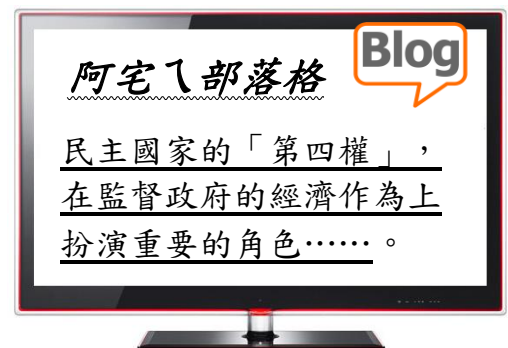
項目	金額
水電費	1 萬 5 仟元
購買政府公債	10 萬元
買台積電股票	20 萬元
中油加油費	5 萬元
超速違規罰單	5 仟元
吃飯費用	20 萬元

23. (20151029)據報導：『2015 台北溫泉季開跑！連續五天於北投公園、新北投捷運站、北投七星公園等處舉行，今年必看重點於引進日本松山市的大神轎撞轎祈福，更有北投那卡西、明華園歌仔戲演出，邀請大家到北投泡湯、享美食、體驗中日不同風味的祭典文化。』依據上文，選出正確的敘述：

(A)台北市溫泉季活動屬於地方政府『自行籌措』的經費來源 (B)舉辦台北市溫泉季活動屬於地方政府的『社會服務』項目 (C)台北市政府屬於地方立法機關 (D)「台北市溫泉季」此項活動與「北投公有菜市場」一樣為地方政府的「公共造產」項目。

24. 慧琳上網看到知名部落客-阿宅的一篇發言，如右圖，從圖中得知其內容中所指的應為下列何項？

(A)傳播媒體 (B)行政權
(C)立法權 (D)司法權。



25. 關於我國實施地方自治的敘述，以下四人的說法何者正確？

(A)宏維：我國目前行政區包括 6 個直轄市、5 個市和 13 個縣。
(B)季璇：台灣自民國 39 年開始實施地方自治。
(C)云生：為了平衡區域發展，進行了縣市改制，例如嘉義縣與嘉義市合併為嘉義市。
(D)倩宇：桃園市升格為直轄市後，原本第二級的基隆市也一起升格為直轄市。

26. 新民國正在推行健康保險制度，右表為四位投保者的薪資與保險費明細表。根據資料內容判斷，新民國健康保險費繳納金額的多寡，是根據下列哪種概念而設計的？

(A)受益原則 (B)需求法則
(C)比較利益原理 (D)負擔能力原則。

姓名	薪資(元/月)	保險費(元/月)
詹小安	16,800	200
范小文	22,660	300
蔡小澄	53,800	545
陳小婷	66,000	720

27. 在地圖上「新竹縣」包圍著「新竹市」，兩縣市的居民生活與工作密切，下列對二縣市的比較，何者正確？(A)兩縣市的立法機關分別為縣議會與市民代表會 (B)若發生權限上之爭議，由立法院協調解決 (C)「新竹市」歸「新竹縣」所管轄，是縣轄市 (D)兩縣市的行政首長均為民選產生。

28. 地方政府所提供的服務往往更貼近人民的需求。請問：下列哪個事件是由地方政府所規劃的？

- (A) 為促進經濟景氣全台旅舍和遊樂園優惠促銷 (B) 刪除軍公教退休人員年終慰問金
(C) 實施市區週末路邊停車格全面收費 (D) 首度宣佈調降全民健保費率。

29. 經營網拍似乎成近年來的顯學了，但小心誤觸法律底線！有民眾 PO 商品相片上網拍賣，卻直接擷取官網照片複製貼上，這一貼涉嫌侵犯智慧財產權而被告上法院。請問：政府制定相關法律來保障民眾智慧財產權的作法，主要是在發揮何項經濟功能？

- (A) 提供公共財 (B) 處理外部效果 (C) 改善所得分配 (D) 保障私有財產。

30. 右表為戶政事務所所刊出的部分收費表，請問：政府向民眾收取這些費用的依據為何？

- (A) 受益原則 (B) 需求法則
(C) 比較利益原理 (D) 負擔能力原則。

項目	金額
戶口名簿	30 元/份
戶籍謄本	15 元/張(戶)
印鑑登記、變更、註銷	20 元/次
結婚證書	100 元/張

31. 承上題，請問：戶政事務所收入的來源與下列何者屬於同一類？

- (A) 民眾支付的交通罰款
(B) 企業繳納的營業稅款
(C) 高速公路過路費用
(D) 公營事業單位的盈餘。

32. 怡君經營一間服飾店，右表為今年公司加上她個人繳交給政府的款項。請問：怡君今年一共繳了多少元的「財產稅」？

- (A) 3 萬
(B) 28 萬
(C) 31 萬
(D) 41 萬。

項目	金額
房屋稅	1 萬
地價稅	2 萬
營利事業所得稅	20 萬
個人所得稅	8 萬
營業稅	10 萬
水電費	8 萬

33. 如右表為濬宇本周末預定的行程，其中哪幾個地點屬於政府的「公共造產」？

- (A) ①②③
(B) ②③④
(C) ①③④
(D) ①②④。

- ① 8:00—「市立游泳池」游泳
② 9:30—陪家人到「北投公有菜市場」買蔬果
③ 11:30—與家人到「知名義大利麵餐廳」吃飯
④ 13:30—與同學相約到「台北市兒童新樂園」玩

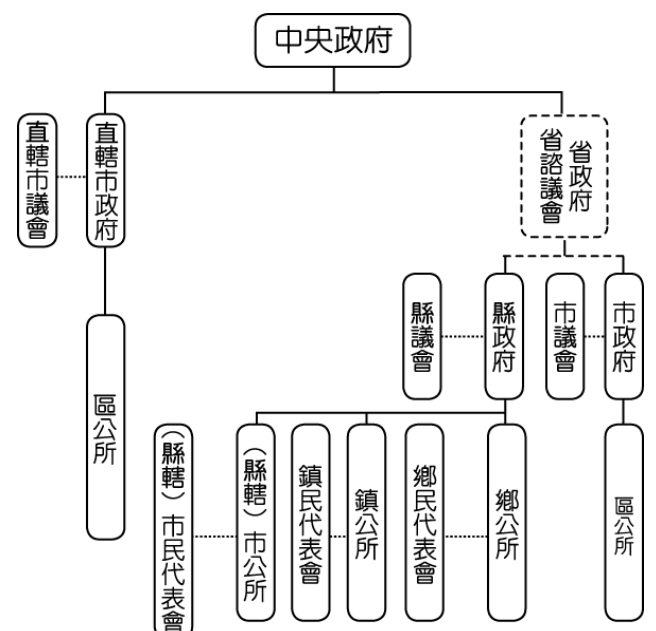
◎右圖為我國地方政府組織圖，試回答 34-35 題：

34. 關於此圖的敘述，下列何者正確？

- (A) 「省」為地方自治團體，也是行政院의 派出機關
(B) 立院日前修改「地方制度法」，新增直轄市山地原住民區為地方自治團體之一
(C) 馬公市同嘉義市一樣為第三級縣轄市機關
(D) 「里」和「村」也是地方自治團體之一。

35. 下列哪一區不是地方自治團體的直轄市山地原住民區？

- (A) 台北市烏來區 (B) 桃園市復興區
(C) 高雄市那瑪夏區 (D) 台中市和平區。



試題完成 恭喜同學