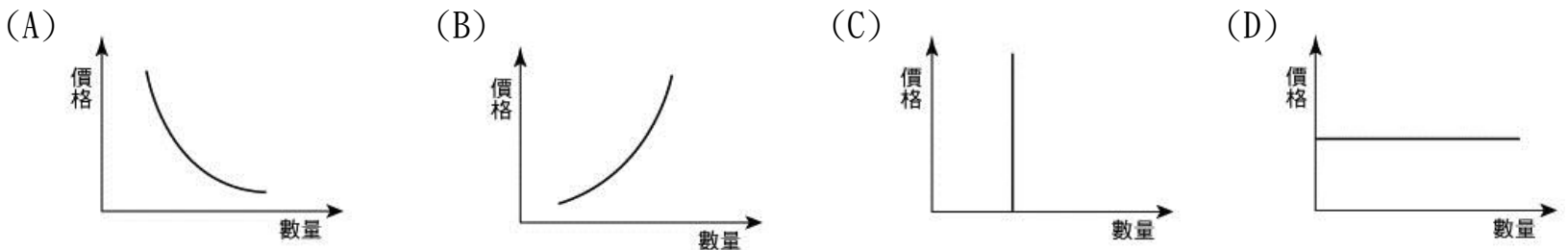


**【選擇題】1-40 題，每題 2.5 分。**

1. 生產成本是指生產者在使用各項生產要素時，必須支付的代價。請問：下列敘述何者正確？【習作】  
(A)使用土地所支付的代價為利息 (B)使用勞動所支付的代價為薪資 (C)使用資本所支付的代價為地租  
(D)生產者自己參與生產，不須估算隱含成本。
2. 若以生產要素的種類來判斷，下列何者屬於「資本」？  
(A)教師 (B)經營能力 (C)河川 (D)機械設備。
3. 下列四人的行為，何者屬於滿足需求的「消費行為」？(A)柏浩到早餐店買漢堡 (B)云生上網拍賣二手書  
(C)念澄捐款給慈善團體 (D)世佳到北投公園看寶可夢玩家抓寶。
4. 當消費者遇到消費爭議事件時，可以向下下列哪一個民間的消費者保護團體申訴？【習作】  
(A)消費者保護會 (B)公平交易委員會 (C)消費者文教基金會 (D)消費爭議調解委員會。
5. 生產者是指生產行為的決策者，下列何人不是「生產者」？  
(A)在市場賣菜的菜販 (B)遊戲公司的董事長 (C)工廠的作業員 (D)咖啡廳的老闆。
6. 下列四位同學對經濟問題的敘述，何人的說法不正確？(A)晏欣：資源稀少性指的是資源總數量的多寡  
(B)凱祥：經濟問題起源於資源有限，慾望無窮 (C)婉菁：所得愈高其生活必需品的支出比例愈低  
(D)勝安：「有得必有失」的概念屬於機會成本。
7. 右列為這學期公民課本的部分內容，依內容判斷，□、○的字詞應填入下列何項正確組合？(A)高；高 (B)高；低  
(C)低；高 (D)低；低。
8. 保障國家安全是軍人的主要任務，但是當軍方動員全部軍力去支援災區重建工作時，其人力就不可能同時用於其他方面，因此保障國家安全的資源需要做「最適當」的分配。上述說法主要是基於下列哪一種觀念的考量？  
(A)公共財 (B)受益原則 (C)機會成本 (D)負擔能力原則。
9. 經濟學上的「需求法則」是指在其他條件不變的情形下，當商品價格提高，消費者的購買數量就會減少；而當商品價格降低，消費者的購買數量就會增加。這種價格與數量的關係，可用下列哪一個函數圖表示？

機會成本是指資源用於某一特定用途，所放棄其它用途中，價值最□者，此時在其它條件不變的情況下，最佳的選擇往往是機會成本最○者。



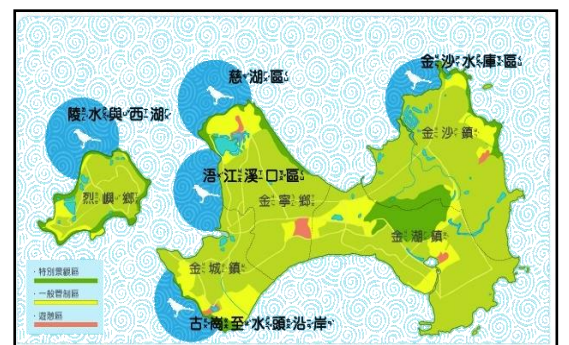
- 10 公民課分組報告時，席珍想引用圖示來說明珠寶、鑽石、名牌皮包這類商品的需求曲線。請問：上列哪一張圖示能充分顯示出這類商品的消費行為？※【(A)(B)(C)(D)選項同第 9 題】

11. 姿霓大學畢業後，共有三個工作機會，如右表，如果姿霓選擇(甲)職棒售票員工作，那麼她所付出的機會成本是多少？(A)18,000 元 (B)22,000 元 (C)25,000 元  
(D)40,000 元。

工作	(甲) 職棒售票員	(乙) 服飾人員	(丙) 工程師
月薪	25,000 元	22,000 元	40,000 元

12. 學校即將在年底以園遊會方式來慶祝校慶，增峰班上正在討論要賣哪一種食物比較能夠賺錢。上述議題涉及到哪一種生產課題的考量？(A)生產什麼 (B)如何生產 (C)為誰生產 (D)為何生產。

13. (參見右圖)金門因地處大陸沿海的弧線邊緣，這個地理位置恰是候鳥南遷北返的主要路徑，每年都吸引許多鳥類在此繁殖、度冬或是過境停留，據統計約有 280 多種鳥類，吸引很多賞鳥人士入島觀賞。請問：金門最主要是因為擁有何種生產要素而受到觀光客喜歡前往並帶來經濟效應？



- (A)自然資源 (B)人力資源 (C)資本 (D)企業才能。

14. 右表為寶可夢蛋糕坊開幕三天的銷售狀況，三天共獲利 5000 元，請問提拉米蘇的售價 X 應為多少元？

項目	銷售量	材料成本(每個)	售價
黑森林蛋糕	80個	50元	75元
提拉米蘇	40個	50元	X元
芒果布丁	50個	20元	60元

(A)95 元 (B)65 元 (C)75 元 (D)85 元。

15. 就讀國中的阿嘉頻頻惹事，媽媽為了能全心全意照顧他，於是辭去外商公司月薪收入 60,000 元的工作，另為了讓阿嘉能考上公立高中，每個月花費 15,000 元請家教老師。請問：以這個月來說，阿嘉媽媽做出這樣的決定，「機會成本」共會是多少？(A)15,000 (B)45,000 (C)60,000 (D)75,000 元。

16. 路得有四個工作機會，她將每一份工作的薪水及其機會成本整理如右表，希望藉此做出選擇。但路得吃飯時卻不小心將醬油滴在上面，而且她也忘記了公司提供的薪水數目。根據表中內容判斷，下列何者最可能是丁公司提供給他的薪水？

公司	薪水(元)	機會成本(元)
甲	30,000	40,000
乙	40,000	35,000
丙	34,000	40,000
丁	████████	40,000

(A)34,000 元 (B)35,000 元 (C)38,000 元 (D)40,000 元。

17. 碇鈞在月薪 3 萬元的服裝設計師與自行創業開花店之間，選擇了後者。碇鈞並聘請了 2 位工讀生幫忙，下表為碇鈞花坊上個月的外顯成本，請問：其中屬於「勞動」部分的生產成本共花費了多少？

店面租金	每位工讀生薪資	花器具	花卉進價
2 萬元	2 萬元	1 萬元	3 萬

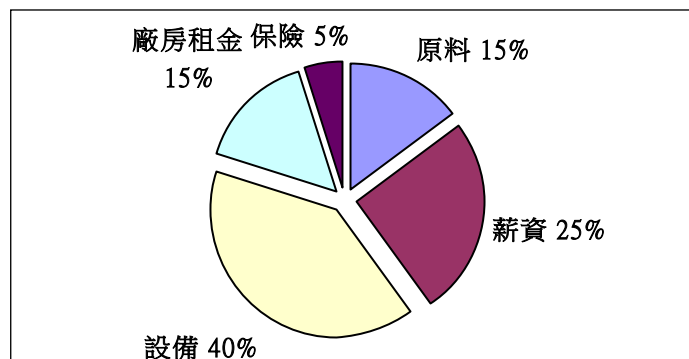
(A) 2 萬元 (B) 4 萬元 (C) 7 萬元 (D) 9 萬。

18. 佳俊便當店每天僅製作 400 份便當，每份成本 50 元，售價 80 元，為了保持品質，當天沒賣完的便當會全部丟棄。右表為近日消費者對該店便當的需求狀況。根據表中資料判斷，下列敘述何者正確？(A)這四日的總收入為 132,000 元 (B)這四日共賣出 1,650 份便當 (C)10 月 1 日獲利 15,000 元 (D)這四日的總生產成本為 75,000 元。

日期	需求數量(份)
10 月 1 日	500
10 月 2 日	300
10 月 3 日	450
10 月 4 日	400

19. 季弦自從升遷調薪後，就很少買地攤飾品，轉而到百貨公司專櫃購買飾品，請問：季弦消費行為的改變主要受到下列哪一因素的影響？(A)所得高低 (B)個人偏好 (C)預期心理 (D)產品價格。

20. 右圖士瑋所開設的遊艇工廠各項生產成本所佔的比例圓餅圖，請問：在下列生產成本的比例中，可以發現哪一項生產要素支出的比例最高？



(A)資本 (B)人力資源 (C)企業才能 (D)自然資源。

21. 近來經濟不景氣，苾如開的咖啡店深受影響，生意變差。苾如決定採取方法，降低生產成本。請問下列何者不是降低生產成本的方式？

(A)降低水電使用量 (B)延長營業時間  
(C)購買價格較低的咖啡豆 (D)裁減咖啡店工讀生的數量。

22. 右圖中的大白和大羅兩人應是在討論哪一項生產課題？

(A)生產什麼 (B)如何生產  
(C)為誰生產 (D)為何生產。

我要開一家鹽酥雞店，正在想是店面要開在學校旁，或是上班族聚集較多的地方？

我覺得開在學校附近較好，比較多學生會來吃。

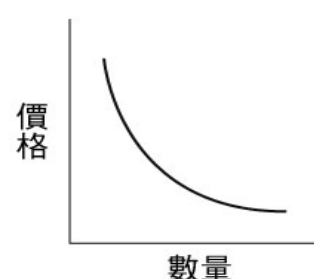


23. 生產者提供的產品中，包括有形的財貨與無形的勞務？下列何者為無形的勞務？

(A)早餐店做好的咖拉腿堡 (B)新人結婚訂製好的禮服  
(C)家具行自製的沙發床 (D)美髮師為客人設計髮型。

24. 右圖為某一經濟學原理的圖示。根據內容判斷，該圖最能說明下列何種現象？

(A)中秋節前夕，甜不辣價格上漲  
(B)百貨公司週年慶活動，購買人潮湧現  
(C)過期海鮮新聞爆發後，雞肉售價上漲  
(D)B 型流感全台肆虐，造成口罩需求大增。



25. 華人樂壇天王張學友，在台灣歌迷引頸期盼後，明年 2 月即將來台開演唱會！門票中售價 5800、4800 元一直到 1800、800 元票價，開賣不久就銷售一空，歌迷們瘋搶票。請問這說明何種因素影響消費行為？(A)商品價格 (B)個人偏好 (C)所得水準 (D)預期心理。

26. 小顏打算趁著暑假去打工，在面試過後得到三個薪資不同的工作機會，他將薪資情況整理成右表。根據表中資料判斷，若小顏僅依薪資多寡做選擇，最後決定去春來亭涼麵打工，則表中甲、乙、丙三處最可能為下列何者？

店家	時薪	機會成本
老王排骨飯	甲	
龍記烏骨雞		乙
春來亭涼麵	120	丙

單位：元/小時

- 【103 會考】  
 (A)甲：110、乙：120、丙：110 (B)甲：110、乙：110、丙：110  
 (C)甲：100、乙：120、丙：120 (D)甲：100、乙：110、丙：120

27. (2016/09 中央社)據報導：『□□日前針對 Uber 公司在「Uber 司機資訊網」刊載「開自己的車，免費加入最夯共享平台；時間自由，每週多賺上萬」等語，涉廣告不實，處以新台幣 100 萬元罰鍰。』依內文判斷，文中的□□應為下列哪一個單位？

- (A)國稅局 (B)消費者保護處 (C)公平交易委員會 (D)消費者文教基金會。

28. 右表是品萱所開的手搖杯飲料店每日販賣珍珠奶茶和檸檬紅茶的產銷分析表。如果品萱希望每日販賣兩種茶飲獲利金額要相等的，則檸檬紅茶的售價應訂為多少元？(A)8 元 (B)11 元 (C)13 元 (D)15 元。

	成本 (元/杯)	售價 (元/杯)	數量 (杯/日)
珍珠奶茶	10	30	150
檸檬紅茶	5	?	300

29. 勁宏到廟會活動的場邊販賣小吃，活動結束後，商品全都賣完了，且利潤為 18,000 元，占銷貨收入的 60%。根據上述內容判斷，勁宏所販售的小吃，其售價與銷售數量最可能為下列何者？

- (A)售價 10 元，銷售數量 1,000 份 (B)售價 15 元，銷售數量 2,000 份  
 (C)售價 10 元，銷售數量 2,000 份 (D)售價 15 元，銷售數量 1,000 份。

30. 羽婷的學校提供了三種畢業旅行方案供學生選擇，右表為她對此三種方案的偏好順位。根據表中內容判斷，羽婷選擇不同方案的機會成本，其高低順序應為下列何者？

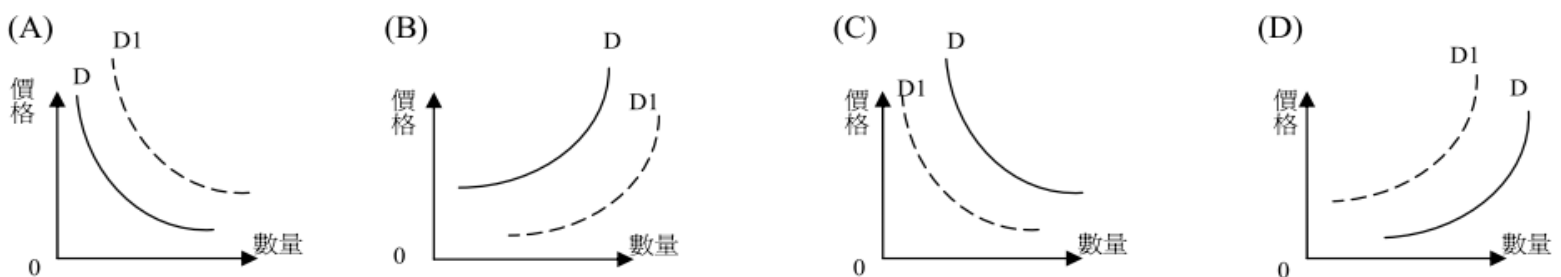
方案	行程	偏好順位
甲	花東逍遙遊	第一喜歡
乙	台中遊樂園	第三喜歡
丙	蘭嶼浮潛趣	第二喜歡

- (A)乙 > 丙 > 甲 (B)甲 > 丙 > 乙  
 (C)乙 = 丙 > 甲 (D)甲 = 丙 > 乙。

31. 日前有媒體報導，由於近年來鳳梨酥成為來台觀光客熱門伴手禮之一，鳳梨酥銷售長紅，全台產值高達 200 億，消費者可以在北中南各地糕餅店都買的到鳳梨酥。請問造成這種糕餅店鋪都有鳳梨酥可賣的現象符合哪一經濟原理？

- (A)受益原則 (B)需求法則 (C)供給法則 (D)比較利益法則。

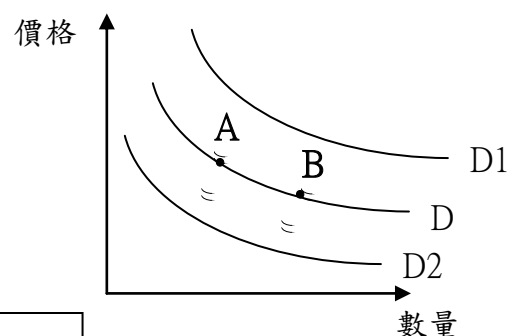
32. 當宣布石油即將漲價時，民眾紛紛趕在漲價前，趕快到加油站加油。請問：下列哪一圖示最能解釋此時的價格波動現象？(D 線：變動前；D1 線：變動後)



33. 琪藍的老闆給她加薪，所以琪藍心情很好，下班後經過百貨公司，看到最喜歡的服飾品牌專櫃有好多人，原來是這個品牌今天特價五折，於是就買了 3 件衣服犒賞自己。請問：下列哪些是影響琪藍消費的因素？(甲)所得 (乙)商品價格 (丙)消費者偏好 (丁)預期心理

- (A)甲乙丙 (B)甲乙丁 (C)甲丙丁 (D)乙丙丁。

34. 今年九月份接連三個颱風侵台造成農業損傷很大，菜價受到消費者的預期心理影響波動很大。請問：依右圖內容判斷，消費者在颱風前對蔬菜的需求曲線有何變化？



- (A) A 點→B 點 (B) B 點→A 點  
 (C) D→D1 (D) D →D2。

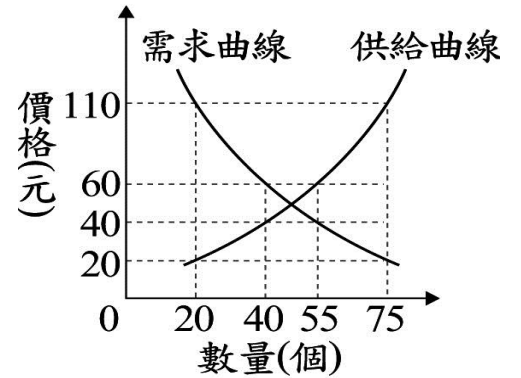
35. 台灣九月份接連受到颱風災害影響，有些種類的蔬菜產量減少導致價格飆漲，面對風災，政府通常採取右列措施以調節菜價，其中何者最可能是為了直接影響需求層面而提出的對策？

- (A) 甲 (B) 乙  
(C) 丙 (D) 丁。

甲：增加國外進口蔬菜的數量  
乙：相關單位釋出庫存的蔬菜  
丙：獎勵農民儘速復耕農作  
丁：呼籲民眾改吃其他蔬菜

36. 右圖是依某店家招牌商品的市場供需狀況所繪製的圖形，根據圖中訊息判斷，此項招牌商品在下列四種定價時，何者為店家帶來的銷貨收入最高？  
【104 會考】

- (A) 20  
(B) 40  
(C) 60  
(D) 110。



37. 飯店業者常運用需求法則，針對不同時段的來客數量設定不同的價格，希望盡可能提高住房率。右表為某飯店原本房價及優惠後房價，根據表中資料判斷，若不考慮其他條件，下列何者最可能是該飯店推出優惠方案之前的住房情況？  
【104 會考】

時段	原本房價(元)	優惠後房價(元)
甲	4000	2800
乙	4000	2000
丙	4000	3600

(A)

時段	住房率
甲	40%
乙	90%
丙	70%

(B)

時段	住房率
甲	70%
乙	40%
丙	90%

(C)

時段	住房率
甲	70%
乙	90%
丙	40%

(D)

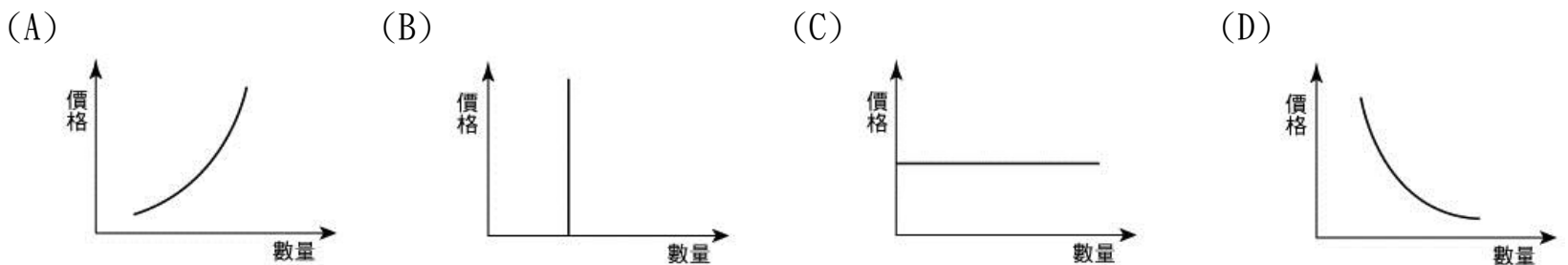
時段	住房率
甲	90%
乙	40%
丙	70%

38. 右圖是政府機關為得知通緝要犯的行蹤，先後發布了兩張不同告示海報的結果。根據二幅圖片中的變化判斷，該機關是運用下列何種概念來達成目標？  
【102 基測】

- (A) 受益原則 (B) 需求法則  
(C) 供給法則 (D) 比較利益法則。

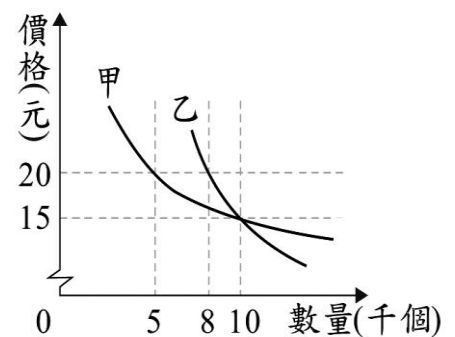


39. 承上題，政府機關懸賞海報的變化，可以用下述何項圖形表示？



40. 右圖是根據市場調查結果所繪製出的需求曲線圖，某公司打算藉此結果為甲、乙二種不同產品訂價。若此公司隨時備有足夠產品可供應市場所需，則依圖中內容判斷，該公司採用下列何種價格組合的銷貨收入最高？  
【105 會考】

- (A) 甲、乙產品皆為 15 元 (B) 甲、乙產品皆為 20 元  
(C) 甲產品 15 元，乙產品 20 元 (D) 甲產品 20 元，乙產品 15 元。



試題完成 恭喜同學