

臺北市立新民國國民中學 106 學年度第一學期地理科九年級第一次段考

班級： 座號： 姓名：

一、單一選擇題(第 1-32 題 3 分,第 33 題 4 分)

- () 1. 下列何種非發源自西亞的宗教？
(A)基督教 (B)佛教 (C)猶太教 (D)伊斯蘭教
- () 2. 西亞諸國之中，下列哪個國家會有冬季降雨的現象發生？
(A)土耳其 (B)伊朗 (C)伊拉克 (D)阿拉伯
- () 3. 下列哪個組織的成立是為了維護產油國的權力、國際原油的價格和產量水準？
(A)ASEAN (B)WTO (C)OPEC (D)APEC
- () 4. 巴勒斯坦地區的衝突，是本地動盪不安的一大原因，起因是哪種宗教的信徒與信仰伊斯蘭教的阿拉伯人爭奪土地所產生的？
(A)印度教 (B)猶太教 (C)基督教 (D)佛教
- () 5. 位於西亞的耶路撒冷是一座宗教聖城。哪些宗教將此地視為聖地？(甲)基督教；(乙)印度教；(丙)伊斯蘭教；(丁)佛教；(戊)猶太教
(A)甲、丙、丁 (B)甲、乙、丙
(C)乙、丙、丁 (D)丙、丁、戊
- () 6. 以色列雖不產石油，仍能靠石油賺取可觀收入的原因是什麼？
(A)健全的銀行制度讓產油國安心存錢
(B)出租儲油槽供產油國儲油
(C)就近購買石油轉手賺取利潤
(D)向產油國徵收架設油管的費用
- () 7. 外號新民小賈斯汀的國維出國旅遊，但在旅行中所享用的餐飲，始終沒有最愛的豬肉料理，他最有可能到下列哪個國家？
(A)越南 (B)日本 (C)阿拉伯 (D)以色列
- () 8. 西亞的居民服飾穿著多以寬大長袍為主，其主要原因為何？
(A)透氣防晒且防沙塵 (B)真神阿拉的指示
(C)適合高山生活 (D)時尚流行
- () 9. 致安與女友到西亞旅遊，牽手散步的同時卻飄下冬季的雨水，沒有辦法盡興遊覽。他們最有可能到何地旅遊？
(A)伊拉克 (B)以色列
(C)阿富汗 (D)土耳其
- () 10. 部分西亞居民修築水利建設保護水源，這種特殊保護方式，其水源為何？
(A)雨水 (B)雪水 (C)海水 (D)河水
- () 11. 中亞五國為「白金」的重要生產地，也是中亞重要的經濟作物。「白金」是指何種作物？
(A)菸草 (B)椰棗 (C)棉花 (D)玉米
- () 12. 中亞氣候乾燥的原因為何？
(A)距海遙遠與地形封閉
(B)高壓籠罩
(C)涼流經過
(D)季風吹拂的背風側
- () 13. 西亞戰略及交通地位相當重要，因為地處三大洲的接觸帶上。這三大洲分別為下列何者？
(A)亞洲、非洲、北美洲
(B)亞洲、歐洲、北美洲
(C)歐洲、非洲、北美洲
(D)歐洲、亞洲、非洲
- () 14. 土耳其的伊斯坦堡控制著兩個海域之間的水道，若想進出這兩個海域的船隻都要事先經過土耳其的允許。是指下列哪兩個海域？
(A)黑海、紅海 (B)紅海、地中海
(C)裏海、阿拉伯海 (D)黑海、地中海
- () 15. 西亞有世界最大的石油蘊藏量，石油儲量占世界的 2/3，其中大多分布於何處附近？
(A)阿拉伯海 (B)波斯灣
(C)紅海 (D)地中海
- () 16. 歐洲各國經濟發展有其差異性存在，下列哪兩個地區是經濟發展程度最高的地區？
(A)西歐、北歐 (B)北歐、南歐
(C)西歐、南歐 (D)南歐、東歐
- () 17. 西亞自然條件最適合發展的農業地帶為下列何者？
(A)兩河流域 (B)波斯灣沿岸
(C)阿拉伯高原 (D)安那托力亞高原
- () 18. 黃金單身漢阿揚計畫暑假到歐洲自助旅行，期盼能譜出異國戀曲，許多好友都建議，如果要在歐洲旅行多個國家，若申辦「□□簽證」，免簽證機率很高。上述的空格是指下列何者？
(A)歐盟 (B)聯合國 (C)申根 (D)英國
- () 19. 目前歐盟在人員、商品、勞務、資本自由移動的單一市場目標已經達成整合，也開始使用共同的貨幣，強大的經濟實力也受到全球的肯定，但是在各會員國之間還存在哪個大問題？
(A)區域發展不均衡 (B)政治立場不同
(C)氣候條件不穩定 (D)宗教紛爭不斷
- () 20. 南歐三大半島由西向東依序為何？
(A)伊比利半島→義大利半島→巴爾幹半島
(B)巴爾幹半島→義大利半島→伊比利半島
(C)義大利半島→伊比利半島→巴爾幹半島
(D)巴爾幹半島→伊比利半島→義大利半島

- () 21. 歐洲因發展程度高、醫療衛生進步、福利設施完善，人民壽命較長，但近來人口出現什麼問題？
 (A)死亡率暴增 (B)人口總數增加
 (C)幼年人口增加 (D)高齡化

- () 22. 哪個海域多天然良港，且能溝通歐、亞、非三洲，希臘、羅馬時期以來便海上貿易興盛？
 (A)黑海 (B)北海 (C)地中海 (D)大西洋

- () 23. 附表為歐亞大陸北緯 40~60 度東、西兩岸氣候比較，表格中哪項資料正確？
 (A)甲 (B)乙 (C)丙 (D)丁

地區	(甲)氣候類型	(乙)盛行風	(丙)降雨季節	(丁)冬溫
東岸	溫帶海洋性	西風	集中夏季	較高
西岸	溫帶季風	東北季風	四季有雨	較低

- () 24. 勞力能夠自由流通是 EU 的目的之一，以目前整個歐洲的經濟情勢來看，勞力流通方向最可能是？
 (A)南歐→東歐 (B)東歐→西歐
 (C)北歐→西歐 (D)西歐→東歐

- () 25. 我們常常運用英文簡稱及簡單的符號來代表世界性的組織或物品標誌，請問右圖代表的是？
 (A)歐盟 (B)歐元
 (C)聯合國 (D)亞太經濟合作議會



- () 26. 梵蒂岡約中正紀念堂的兩倍大，素有「城中之國」的稱號。所謂的「城」，是指哪個座城市？
 (A)巴塞隆納 (B)雅典 (C)羅馬 (D)巴黎

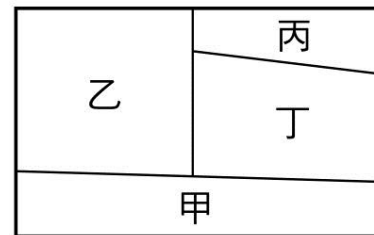
- () 27. 七夕情人節的夜晚，柏樺與小女友喝著陳年葡萄紅酒，吃著淋上橄欖油的沙拉，欣賞滿天星斗。上述這些產品最有可能是來自哪個國家的特產？
 (A)北歐芬蘭 (B)南歐西班牙
 (C)西歐比利時 (D)東歐捷克

- () 28. 伊比利半島和非洲間隔著哪座海峽，控制著地中海的貨物進出？
 (A)巴士海峽 (B)紅海海峽
 (C)荷莫茲海峽 (D)直布羅陀海峽

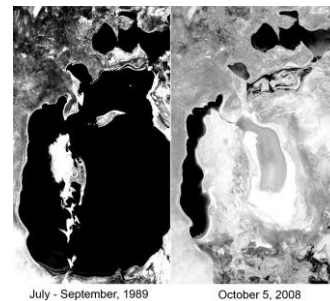
- () 29. 南歐在加入歐盟後，提供大量的蔬果給西北歐國家食用。南歐的農業條件比西北歐優越，主要是什麼原因？
 (A)技術 (B)雨量 (C)地形 (D)氣溫

- () 30. 西亞大部分為熱帶乾燥氣候，沙漠景象遍布，而形成沙漠氣候的主因為下列何者？
 (A)亞洲冬季高氣壓籠罩
 (B)沿海涼流經過
 (C)副熱帶高壓導致氣流下沉
 (D)位居內陸

- () 31. 附圖是歐洲的主要氣候分布簡圖，圖中哪個區域屬於溫帶海洋性氣候？
 (A)甲 (B)乙
 (C)丙 (D)丁



- () 32. 附圖為 Google Earth 分別於 1989 年與 2008 年，在鹹海上空所拍攝到的影像。請問：造成上述變化的原因為何？
 (A)當地居民為增加耕地而進行圍湖造田
 (B)過度抽取地下水
 (C)引上游河水種植棉花
 (D)長期乾旱使湖水乾涸



- () 33. 地處高緯的北歐，終年低溫，但仍有部分港口屬於不凍港，最主要是受何項因素影響？
 (A)北大西洋暖流 (B)西風帶
 (C)副熱帶高壓帶 (D)東北信風帶